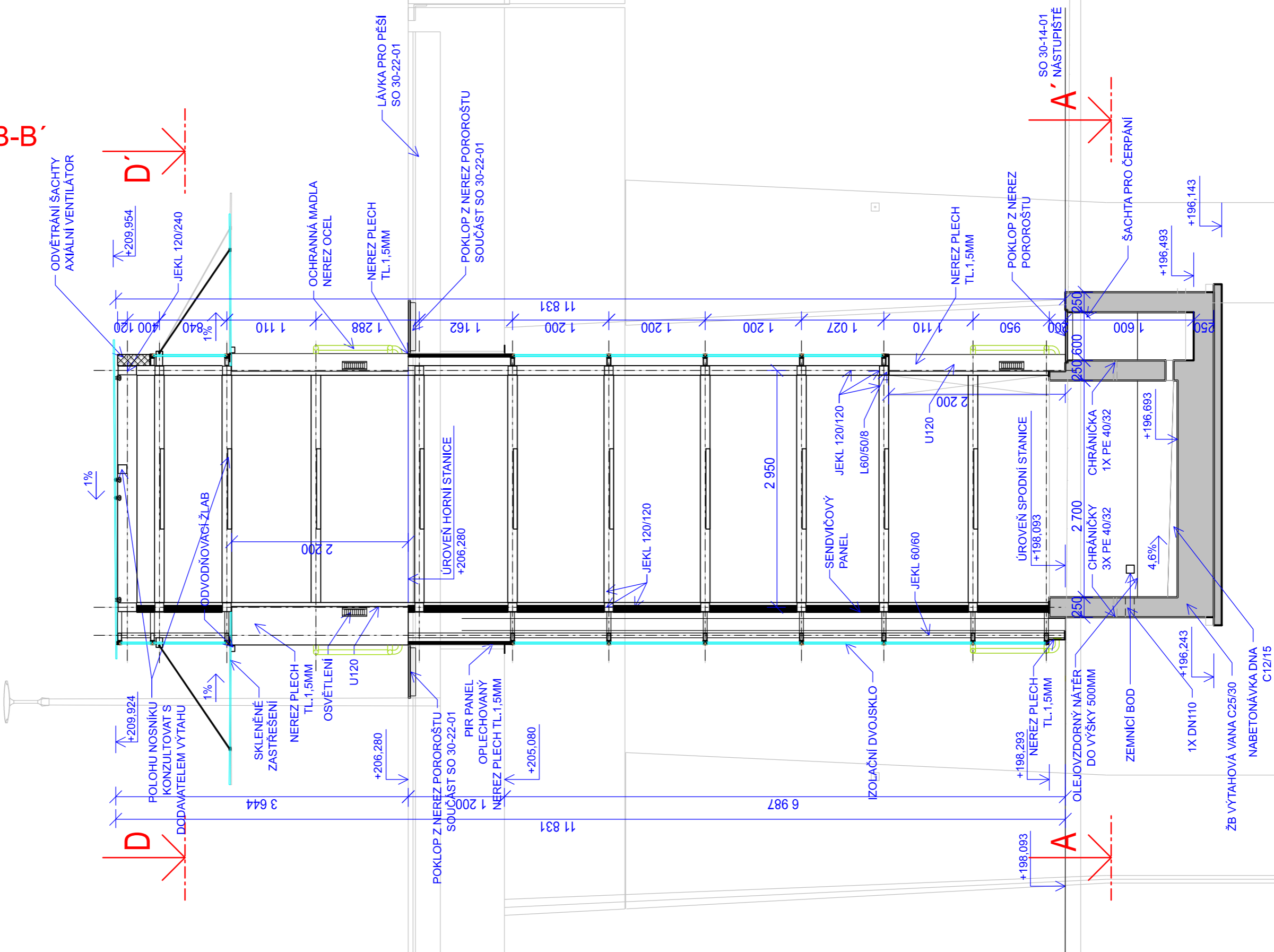


ŘEZ

PODÉLNÝ ŘEZ B-B'
VÝTAHOVOU
ŠACHTOU

ZDVIHY VÝTAHŮ			
Šachta	Nástupiště	Lávka	Výška
LV2	198,093	206,280	8,187
LV3	198,127	206,280	8,153
LV4	198,119	206,280	8,161



POZNÁMKA:

- MATERIÁL S235
- ODVĚTRÁNÍ ŠACHTY POMOCÍ VÝDECHOVÝCH ŽALUZII V HLAVĚ ŠACHTY
- KAŽDÝ VSTUP DO ŠACHTY Z NÁSTUPIŠTĚ OPATŘEN KOMUNIKAČNÍM INTERKOMEM
- STAVBA V RÁMCI STAVEBNÍ PŘIPRAVENOSTI PROVEDE VÝTAHOVOU ŠACHTU, PROHLUBEŇ, HLAVU ŠACHTY, OTVORY O ŠACHTOVÉ DVEŘE, NOSNÉ PRVKY PRO UPEVNĚNÍ VÝTAHOVÉHO STROJE A MONTÁŽNÍ ZÁVĚSY, DLE PODKLADŮ, PŘEDANÝCH DODAVATELEM VÝTAHU

Revize:	Datum:	Popis:	Kontroloval:
000	3.8.2021	Definitivní odevzdání dokumentace DUSP	Ing. Ondřej Kafka
Název části:	Pozemní objekty budov		Označení části: S631700316
Název objektu:	SO 30-61-08 LÁVKA V ŽST SMÍCHOV, VÝTAHOVÉ ŠACHTY NA NÁSTUPIŠTĚ		Číslo objektu / komplexu: SO-30-61-08
Název přílohy:	Architektonicko stavební řešení		Číslo přílohy: 1.005
Název dílčí části přílohy:	Řez B-B'		
Odpovědný projektant:	Zpracovatel přílohy:	Měřítko:	Stupeň dokumentace:
Marek Vacek	Marek Vacek	1:50	DUSP
Kraj:	Katastrální území:	Formáty:	Smluvní datum zpracování:
Hlavní město Praha	Smíchov	2xA4	08/2021
TUDU:	viz textová část		
S-kód:	Stupeň dokumentace:	Část:	Objekt:
S 6 3 1 7 0 0 3 1 6	D U S P	D 2 2 0 1	S O 3 0 6 1 0 8
			Podobjekt:
			Příloha:
			Revize:
			0 0 0 5 0 0 0